



Installationsguide

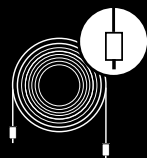
Kom godt i gang!

Indhold i din pakke



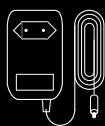
A

Router



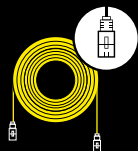
B

Coax kabel



C

Strømforsyning



D

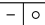
Netværkskabel

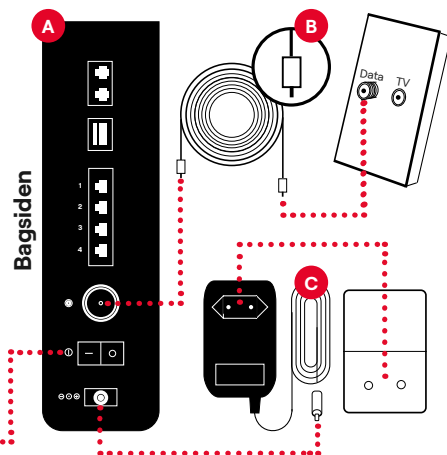


Opstart af din router og forbindelse

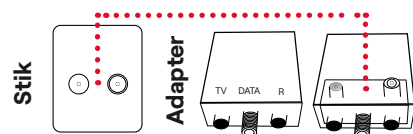
- 1 Tilslut det hvide coax kabel (B) til indgangen på bagsiden af din router (A). Bemærk at kablet skal skrues på.


Tilslut derefter kablet til dit coax-stik/kabel-stik i væggen (udgang med teksten 'DATA').

- 2 Sæt strømforsyningen (C) til din router på bagsiden, og tilslut derefter strømforsyningen til strøm/stikkontakt. Tænd for routeren på knappen .

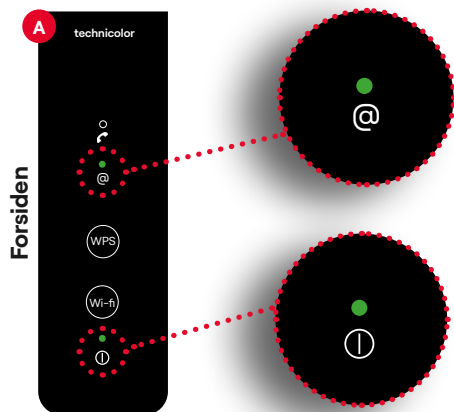


NB: Hvis du har et ældre stik, hvor du har en adapter påsat, skal du tilslutte kablet til adapteren.



- 3 Herefter blinker -symbolet **grønt** på fronten, efter ca. 20 sekunder vil det lyse konstant. Derefter opstarter routeren. Når @-symbolet på forsiden lyser konstant **grønt**, er du online (det tager ca. 1 minut, kan dog vare op til 10 minutter).

Nu er du klar til at gå på internettet med Fastspeed!



Log på dit wifi med dine enheder

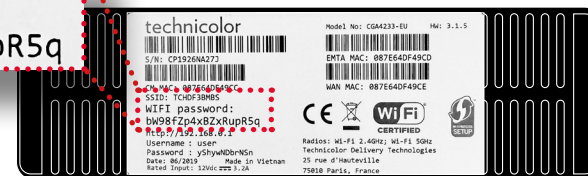
Du kan logge på dit wifi med alle din enheder (computer, mobil, tablet osv.). Start med at åbne oversigten på din enhed over wifi-/trådløse netværk. Her skal du finde dit nye wifi og klikke på 'Opret forbindelse'.

Navnet på dit **wifi-netværk** (SSID) står i bunden af routeren efter '**SSID**' (1).

Herefter indtastes din **adgangskode**, som står under '**WIFI password**' (2).

- 1 SSID: TCHDF3BMBS
- 2 WIFI password: bW98fZp4xBZxRupR5q

BEMÆRK: Der er forskel på STORE og små bogstaver



Bunden af din router

Ændr navn og kode på dit wifi

For at ændre dit wifi-navn og adgangskode, skal du logge ind på vores selvbetjening 'Mit Fastspeed' på mit.fastspeed.dk. Dit brugernavn og adgangskode til Mit Fastspeed finder du i din tilsendte **ordrebekræftelse - tjek din email**.

Når du er logget ind på Mit Fastspeed, skal du trykke på '**wifi**' i menuen, dernæst trykker du på '**Rediger indstillinger**'. Her kan du så ændre dit wifi-navn og adgangskode til det, du ønsker (fx dit gamle navn og kode eller andet). Efter du har foretaget dine ændringer, skal du trykke på '**Gem**'.

Eksempel

Fra
Wifi-navn TCHDF3BMBS
Adgangskode bW98fZ4xBZxRupR5q

Fra

Til

Fastspeed-nettet
MinHemmeligeKode

Du får **20%** rabat!

SPAR MANGE PENGE på tv fra Allente inkl. Viaplay

GÆLDER EKSKLUSIVT FOR FASTSPEED-KUNDER

Basic

Den enkle tv-pakke til en stærk pris



17 kanaler

339 kr/md

SPAR 90 kr/md

Standard

Den store underholdningspakke



39 kanaler

439 kr/md

SPAR 110 kr/md

Premium

Premium sport & underholdningspakke



47 kanaler

529 kr/md

SPAR 130 kr/md

Bestil
online på
fastspeed.dk/tv
eller ring
89 87 37 00

